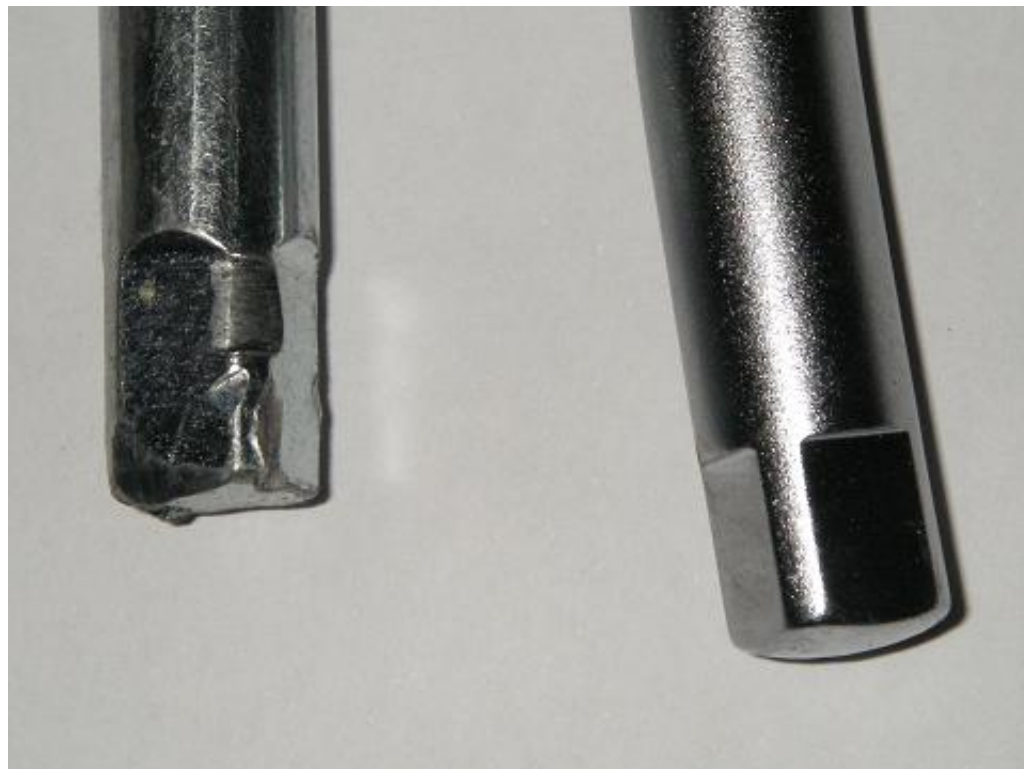


Keskecéksa ?

tomtom, le 27 octobre 2009 à 20:38

Petit jeu (c'est pas très très difficile, en tous cas pour les bricoleurs-euses) : que représente la photo suivante ?



La première ou le premier à trouver la bonne réponse (le jury, composé de Hobbes, Girouette, Félicien et présidé par Galipette n'est toutefois ni complètement impartial, ni complètement honnête, ni forcément très au courant et se réserve le droit d'attribuer la victoire à qui proposera le plus de chocolat, de miel ou de bananes) gagne un aller-retour à Groix à dos de Schnaps !!!

Adresse de cet article :

<http://www.lesbaleinesetlescoquillages.com/2009/10/27/keskeceksa/>

10 commentaire(s) :

Titosaure- titosaure@titosaure.fr - 3 novembre 2009 @ 03:59

Moi moi moi !! J'ai compris la phrase de 7 lignes !

Et en plus Facom j'aime bien ça :-). C'est drôle parce qu'en le boulon et ma clé de 12, c'est toujours la clé qui gagne ;-)

Titobizoux !

Clairette- clairette@lesbaleinesetlescoquillages.com - 1 novembre 2009 @ 19:47

Je propose qu'on embraye sur un second jeu : celui (ou celle) qui comprend du premier coup les phrases de 7 lignes de Tomtom sans revenir une fois sur sa lecture - histoire de comprendre quel verbe correspond à quel sujet et finalement de quoi on parle dans ce bazar - gagne un bon repas avec des gens sympas sur Schnaps.

Et puis certes on n'est pas obligés de citer des marques qui font des clefs carrées en pâte à modeler mais on peut quand même citer les marques qui font de bons outils : FACOM !! Chez qui on aurait déposé notre liste de mariage si on s'était mariés, mais c'est dommage, on s'est pacsés.

tomtom- tomtom@lesbaleinesetlescoquillages.com - 1 novembre 2009 @ 19:35

bon allez je vais vous donner la réponse :

- à votre gauche mesdames et messieurs, une clé carrée de 10 mm (vulgairement appelée "clé à vidange") de marque tcht tcht pas de marque achetée quelques zeuros en grande surface, après maintes tentatives infructueuses de dévissage de bouchon de circuit de refroidissement (pour brancher le chauffage sur le moteur), m'ayant même fait dire que si ça se trouve, il faut un carré de 11 mm, vu comment le carré de 10 avait l'air de tourner ... Il n'y a qu'à voir l'état final pour se rendre compte des échecs répétés qui se sont soldés soit par une glissade violente et imprévisible de la clé hors de son empreinte, non sans dégâts physiques à mes menottes et quelques jurons bien placés, soit finalement par un quart de tour de la clé plate de 10 que j'avais en désespoir de cause placée autour du carré (celui-ci ne jouant plus qu'un rôle d'intermédiaire) ... sans rien dévisser, pas même un chouïème de degré.

- à votre droite mesdames et messieurs, la même clé (enfin, une clé ayant la même ambition dans la vie), après la seule tentative de dévissage, celle-ci ayant pris environ 30 secondes et s'étant soldée par une réussite totale. Cette clé provient d'un manufacturier français bien connu garantissant à vie les outils qu'il fabrique ...

Moralité : même si ça coûte cher et que ça fait sacrément rechigner le porte-monnaie, les bons outils, c'est quand même pas du luxe ...

Et c'est donc Titosaure qui gagne un aller-retour à Groix à dos de Schnaps (ou, au choix, une croisière en Patagonie :))

tomtom- tomtom@lesbaleinesetlescoquillages.com - 1 novembre 2009 @ 19:21
presque !!!

tomtom- tomtom@lesbaleinesetlescoquillages.com - 1 novembre 2009 @ 19:16
vouï mais non c'est pas la différence principale :)

Titosaure- titosaure@titosaure.fr - 31 octobre 2009 @ 20:06
Y'en a un en acier chinois et un en acier ?

SoYcD- vincent.terrasse@gmail.com - 30 octobre 2009 @ 22:30

Le biseau entre la partie cylindrique et la partie parallélépipédique.

tomtom- tomtom@lesbaleinesetlescoquillages.com - 30 octobre 2009 @ 20:10

Patoutafé !

C'est pas du 1/2" (ya pas la bille) ! Pas de marteau impliqué non plus !

Bon un petit indice : l'outil de gauche (car ce sont bien des outils) a servi avant celui de droite.

Kouestion : qu'est-ce qui les différencie, à part leur état actuel ?

Titosaure- titosaure@titosaure.fr - 30 octobre 2009 @ 01:40

Moi je pense qu'un grotobras a tiré un peu trop fort sur ce carré de 1/2" pour douilles de boulons hexagonaux... A moins que les indices ne révèlent qu'un grotomarteau ne soit impliqué dans l'affaire...

Mamounette- mc.wouts@gmail.com - 28 octobre 2009 @ 21:23

pas trouvé !!!!