

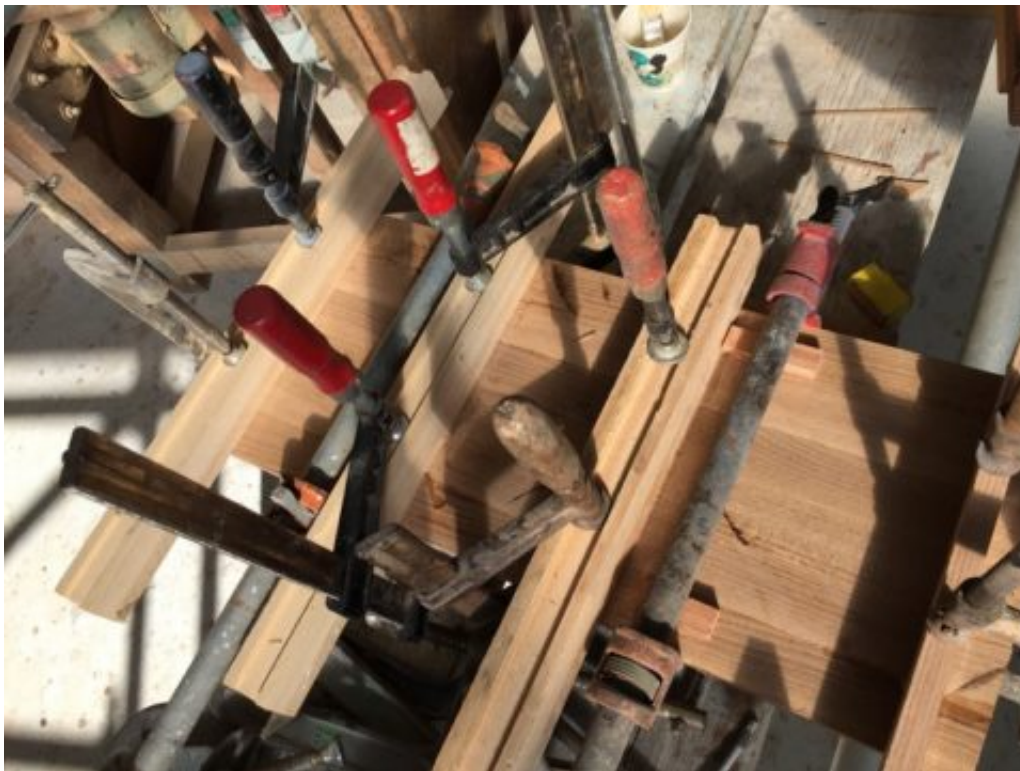
## Les planchers en cours de construction (et d'autres trucs)

Clairette, le 8 septembre 2020 à 13:05

Des vraies photos toutes fraîches ! On est montés ce week-end, pour un gros « catch up » vu que ça faisait un petit moment qu'on n'avait pas vu Schnaps, confinement #2 à Auckland oblige.

Les petits joueurs seront bien contents de voir à quoi ressemble maintenant **le chêne découpé en tranchouilles** pour les planchers. Voici quelques images :

D'abord le chêne a été découpé en lattes de 4.6mm d'épaisseur. Ces lattes sont assemblées et collées sur les panneaux de contreplaqué que l'équipe a déjà découpés pile à la bonne taille.



Il en faut, des serre-joints, pour tenir les lattes serrées entre elles et contre le panneau, pendant que la colle sèche



Une autre forêt de  
serre-joints

Une autre forêt de



Puis les lattes, qui débordent un peu du panneau quand elles sont collées, sont retouchées.

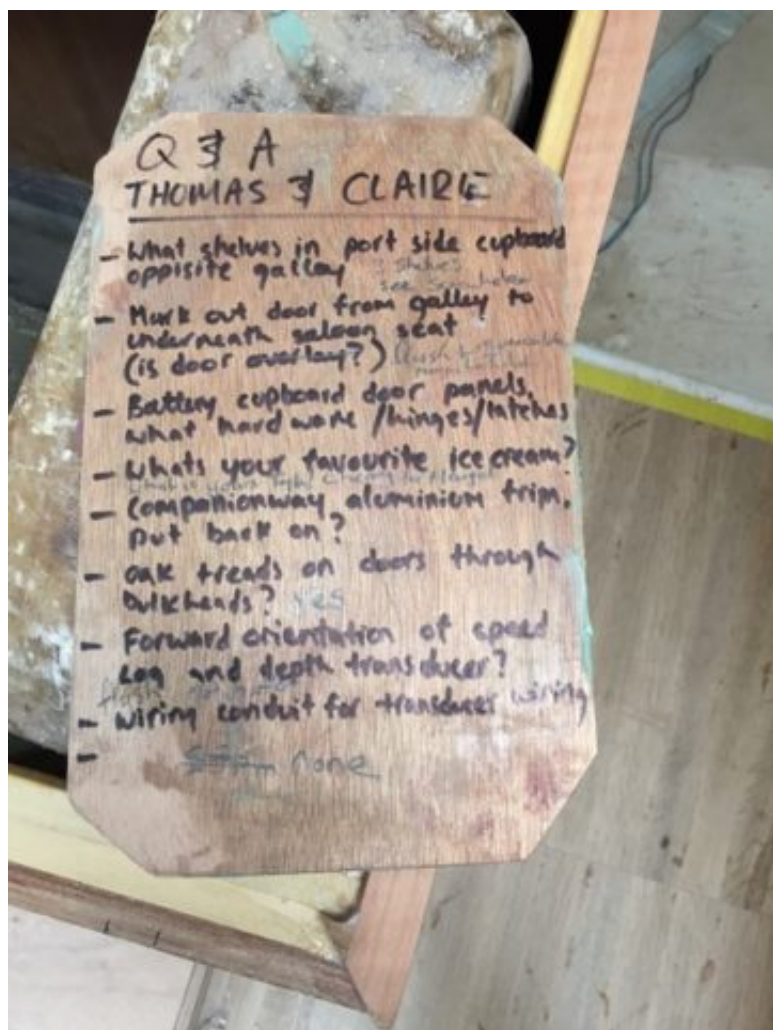
Puis les lattes, qui

Ensuite il faut prévoir du ponçage pour obtenir une belle surface plane, lisse et sans défauts, prête à recevoir plusieurs couches de résine.



Un petit panneau de test, tout résiné, pour donner une idée de l'aspect fini, avec une latte de chêne brut pour comparer. On devrait avoir un fini semi-gloss, un peu moins brillant que sur ce test.

Outre les planchers, on avait plein de choses à discuter. Cette fois-ci, Taylor (un des gars du chantier) nous a fait une petite liste sur une chute de bois (le papier ça s'abîme et ça se perd).



Questions de Taylor. Boulette a répondu

à la question « what's your favourite icecream? »

On avait aussi des petits mots sur ruban de masquage, par exemple sur les portes des placards pour confirmer de quel côté on veut mettre les charnières.



Ici on est sous la couchette de la cabine arrière. C'est nouveau : on a des portes pour accéder aux coffres sous le lit, ça sera plus facile que de soulever le matelas et le sommier.

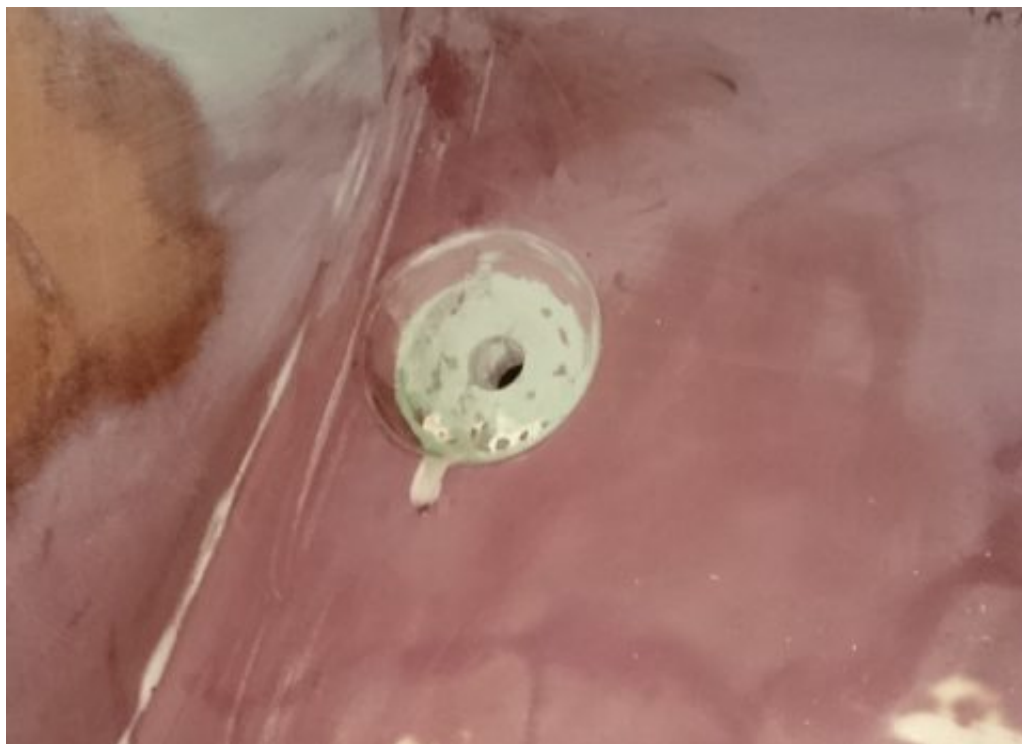
Comme on essaie de **faire rentrer le maximum de choses dans les toilettes** (machine à laver, station d'épuration, toilettes, etc), la position de chaque élément fut le sujet de quelques discussions. On trouve toujours des petites choses qu'on n'avait pas forcément précisées dans le détail avant, comme ici, creuser un petit peu plus le panneau « qui pousse le mur » pour ouvrir la porte de la machine à laver un brin plus large et pour que ça soit plus joli.



Nous aussi on dessine sur Schnaps. La partie hachurée va être enlevée, dans la continuité du nouveau panneau.

### **C'est le moment de passer aux petits jeux...**

Je commence par un petit jeu bien corsé mais intéressant.



Un trou dans la coque

!

C'est un trou pour un passe-coque (c'est-à dire un trou soit d'entrée d'eau de mer, soit d'évacuation de liquide vers la mer, soit pour fixer un équipement comme un sondeur juste sous la coque tout en y ayant accès à l'intérieur du bateau). Un passe-coque ça ressemble à ça :



La coque est prise en sandwich entre les deux rondelles, le passe-coque dépasse à l'intérieur du bateau et offre une extrémité sur laquelle on peut facilement fixer une vanne puis un tuyau.

Revenons à notre photo. Le trou dans la coque est assez fin, l'isolation est creusée pour laisser passer la rondelle intérieure du passe-coque.

Et voici donc la question de ce premier petit jeu corsé : pourquoi y-a-t-il une « gouttière » en bas du rond creusé dans l'isolation ? On n'avait pas pensé à demander au chantier de faire ça, mais ils sont forts et ils l'ont fait et c'est cool. Mais à quoi ça sert ?? Envoyez vos propositions dans les commentaires !

Le deuxième petit jeu est (en théorie) un peu moins technique, un peu moins corsé.





Cékoïça ?

Des indices :

- on a emporté ces panneaux à l'appart parce que je dois fabriquer quelque chose avec
- c'est une photo prise d'en haut, les panneaux sont simplement posés sur un plan de travail dans le chantier. Pour avoir une idée de l'échelle, ils font tous 160mm de haut.
- sur chaque panneau il est écrit un truc du genre « stb fwd bulkhead / stb side / port galley bulkhead » avec des flèches pour « up / fwd / outboard » et encore d'autres trucs comme « foam this side »

C'est à vous de jouer : à quoi ça va servir ?

Et pour finir, une jolie petite Binouille qui tient assise toute seule, dans l'herbe, qui profite du printemps au chantier !



Adresse de cet article :

<http://www.lesbaleinesetlescoquillages.com/2020/09/08/les-planchers-en-cours-de-construction-et-dautres-trucs/>

## 2 commentaire(s) :

Clairette- clairette@lesbaleinesetlescoquillages.com - 9 septembre 2020 @ 22:25

Ah c'est pas très loin des rideaux, mais non, c'est pas les rideaux. Nos hublots sont bien plus hauts que 160mm :)

Bisous !

Ange- angeliqueduvignaux@gmail.com - 9 septembre 2020 @ 21:21

Jolie Binouille et jolis planchers !

Les planches mystère, ça a quelque chose à voir avec les rideaux ?